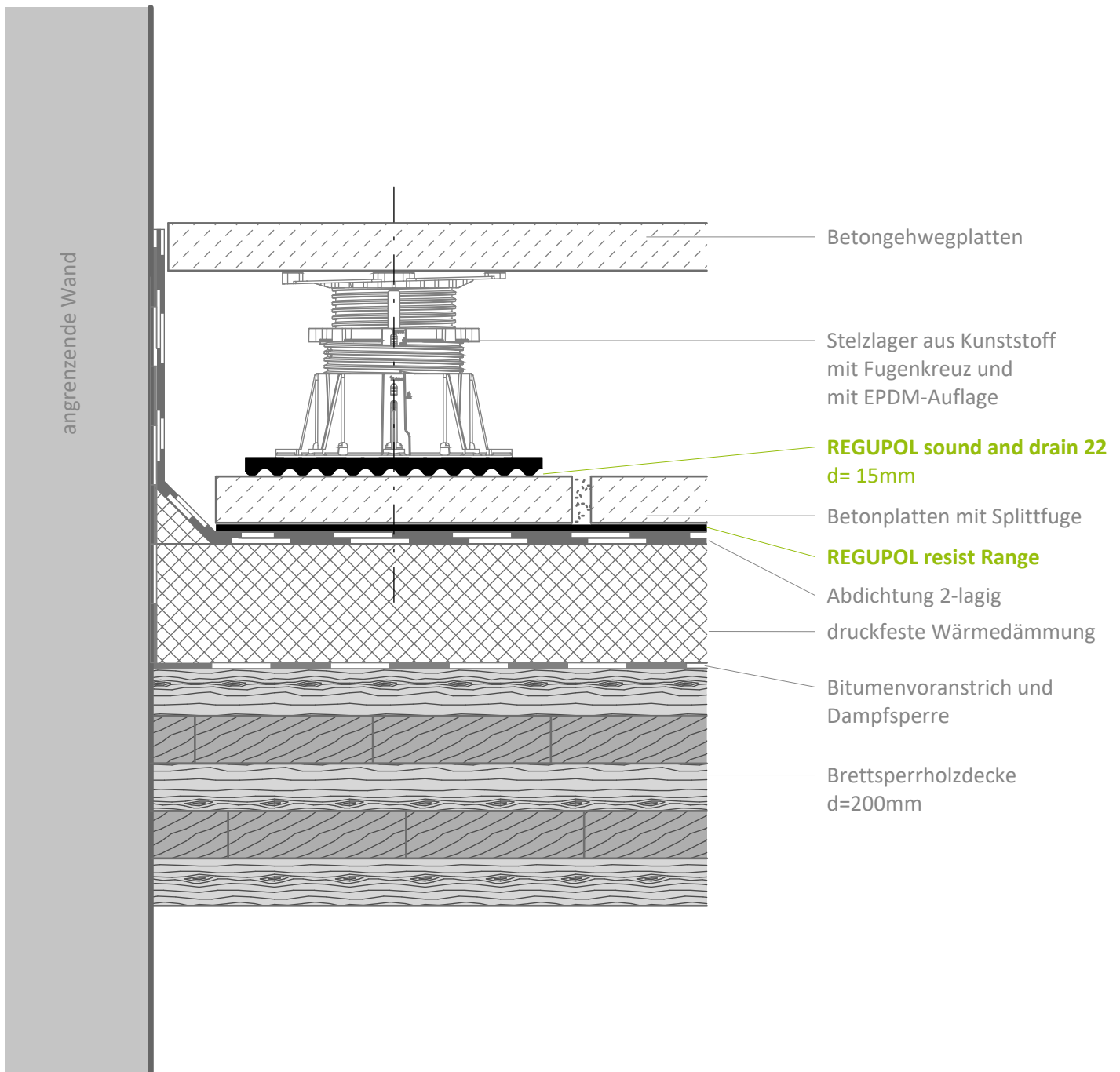


Trittschalldämmung im Aussenbereich

REGUPOL Sound and drain 22

unter Stelzlagern und Betonplatten auf Brettsperrholzdecke



Kontakt

REGUPOL BSW GmbH
Am Hilgenacker 24
57319 Bad Berleburg
www.regupol.com

Hinweis

Angrenzende Gewerke sind nur schematisch und auszugsweise dargestellt. Das Detail ist auf die örtlichen Gegebenheiten anzupassen und abzustimmen. Die Anwendbarkeit und die weiteren Randbedingungen sind vom Verbraucher bzw. Kunden beim jeweiligen Bauvorhaben eigenverantwortlich zu prüfen. Die technischen Merkblätter und Verlegeanleitungen sind zu beachten.

Projekt: ---

Projekt-Nr.: ---

Detail: VSCHW-01-09-DE

Zeichner: REGUPOL Acoustics

Datum: 02.09.2022

Maßstab: 1 : 5