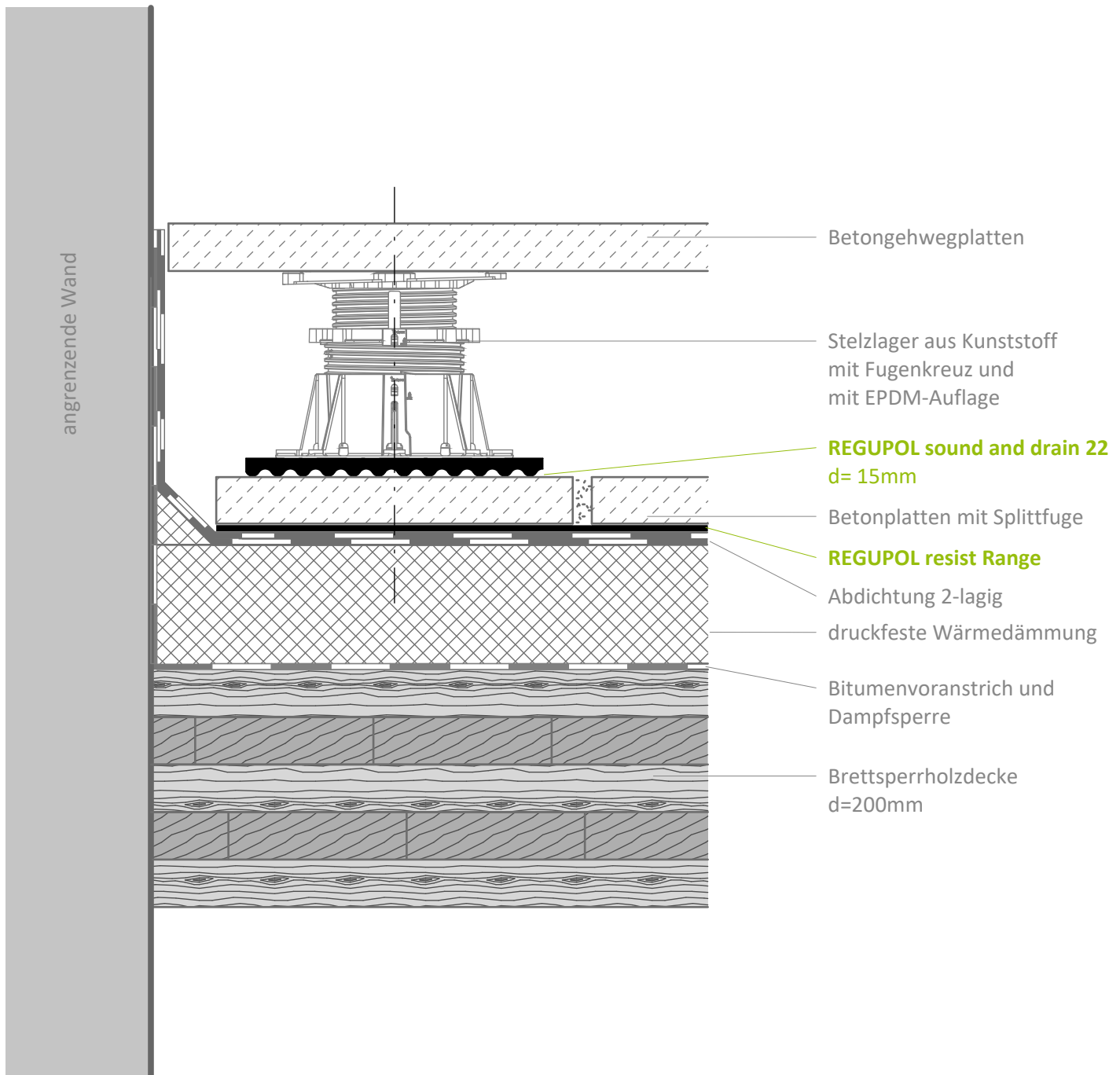


# Trittschalldämmung im Aussenbereich

## REGUPOL Sound and drain 22

unter Stelzlagern und Betonplatten auf Brettsper Holzdecke



### Kontakt

**REGUPOL Germany  
GmbH & Co. KG**  
Am Hilgenacker 24  
57319 Bad Berleburg  
www.regupol.com

### Hinweis

Angrenzende Gewerke sind nur schematisch und auszugsweise dargestellt. Das Detail ist auf die örtlichen Gegebenheiten anzupassen und abzustimmen. Die Anwendbarkeit und die weiteren Randbedingungen sind vom Verbraucher bzw. Kunden beim jeweiligen Bauvorhaben eigenverantwortlich zu prüfen. Die technischen Merkblätter und Verlegeanleitungen sind zu beachten.

**Projekt:** ---

Projekt-Nr.: ---

Detail: VSCHW-01-09-DE

Zeichner: REGUPOL Acoustics

Datum: 25.10.2023

Maßstab: 1 : 5